



ДЕТАЛЬ ДОМА



НЕОБХОДИМЫЕ ИНСТРУМЕНТЫ*:

- Клей для дерева
- Секундный клей
- Ножницы
- Двусторонний скотч
- Наждачная бумага № 240
- Канцелярский нож
- Линейка-угольник
- Картон
- Соломинка
- Зубная щетка
- Коврик для моделизма
- Акриловая краска: коричневая **
- Шило

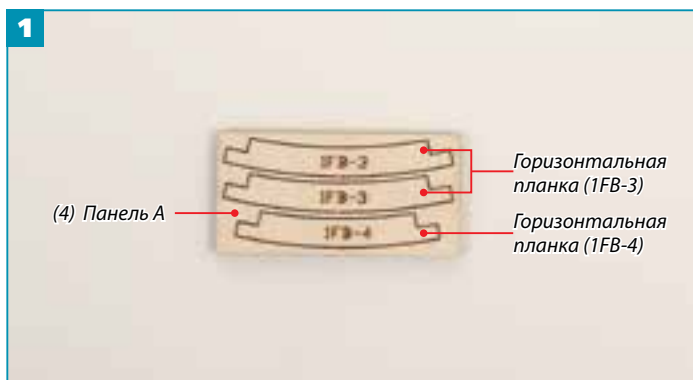
УДОБНО ПОЛЬЗОВАТЬСЯ*:

- Пинцет
- Файл для документов
- Малярный скотч

* Не входят в комплект.
** Рекомендуемые оттенки. Вы можете выбрать другие оттенки на ваш вкус или пропустить этап окрашивания, либо покрыть детали прозрачным лаком.



СОБИРАЕМ КАРКАС СТЕНЫ ПЕРВОГО ЭТАЖА



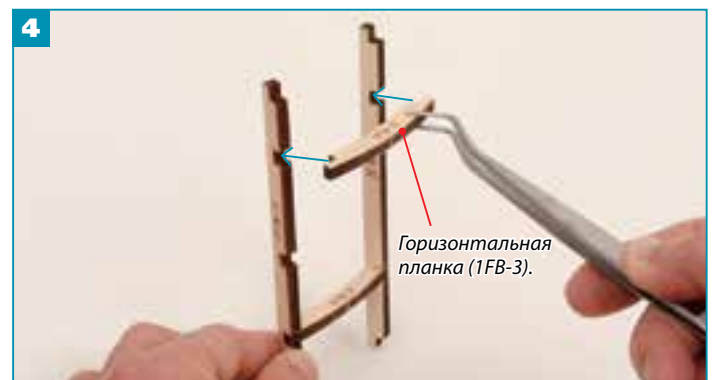
1 При помощи канцелярского ножа вырежьте горизонтальные планки (1FB-3) и (1FB-4), обработайте их края наждачной бумагой.



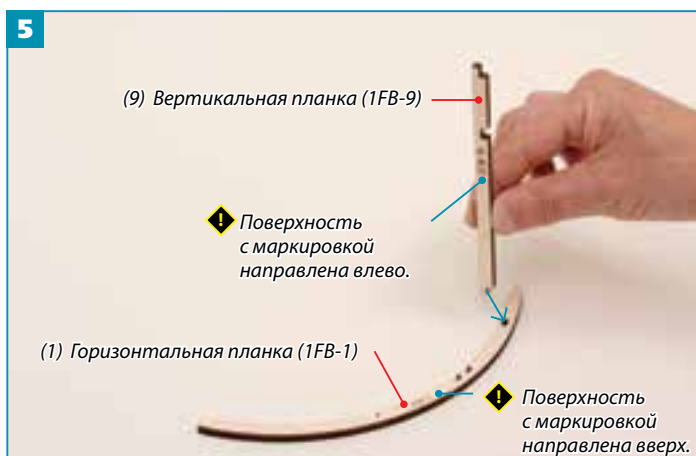
2 В нижний вырез вертикальной планки (1FB-7) при помощи клея для дерева закрепите горизонтальную планку (1FB-3).



3 С правого края горизонтальной планки при помощи клея для дерева прикрепите вертикальную планку (1FB-8).



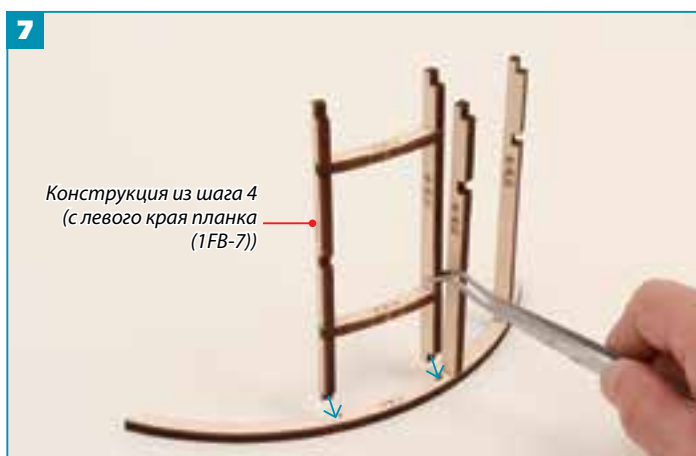
4 В верхние вырезы вертикальных планок при помощи клея для дерева прикрепите вторую горизонтальную планку (1FB-3).



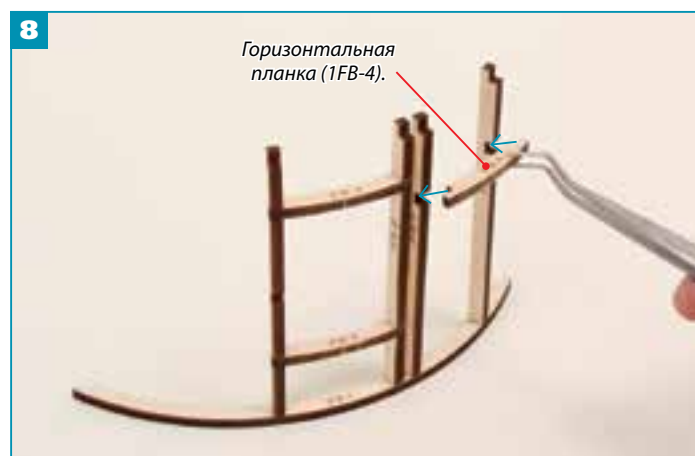
5 С правого края горизонтальной планки (1FB-1) прикрепите при помощи клея для дерева вертикальную планку (1FB-9).



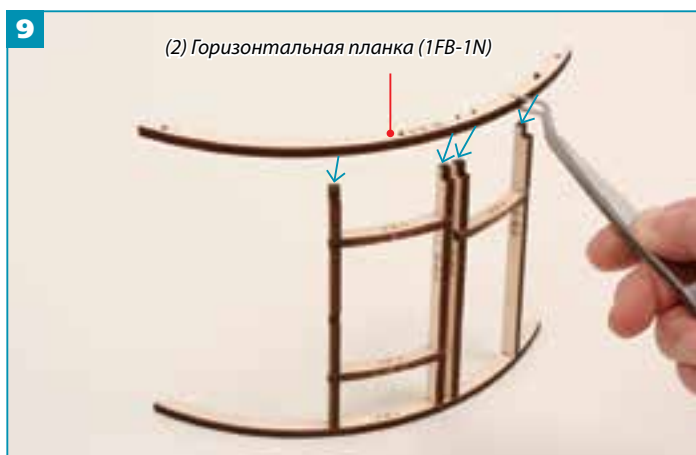
6 Закрепите при помощи клея для дерева вторую планку (1FB-9) в следующий вырез планки (1FB-1).



7 Посередине горизонтальной планки (1FB-1) прикрепите при помощи клея для дерева конструкцию, собранную в шаге 4.



8 Между двумя планками (1FB-9) при помощи клея для дерева закрепите горизонтальную планку (1FB-4).



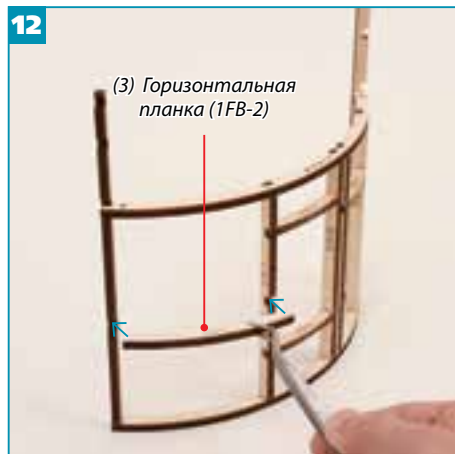
9 Концы вертикальных планок закрепите при помощи клея для дерева в вырезы горизонтальной планки (1FB-1N).



10 С правого края горизонтальных планок при помощи клея для дерева прикрепите вертикальную планку (1FB-6).



11 Аналогичным образом с левого края горизонтальных планок прикрепите при помощи клея для дерева вертикальную планку (1FB-5).



12 В левой части конструкции между вертикальными планками закрепите при помощи клея для дерева горизонтальную планку (1FB-2).



13 С внешней стороны вертикальной планки (1FB-6) вставьте магнит в самое верхнее отверстие и закрепите при помощи секундного клея.



14 Аналогичным образом вставьте магниты в оставшиеся два отверстия в вертикальной планке (1FB-6) и два отверстия вертикальной планки (1FB-5).

ГОТОВО!



Мы собрали каркас, к которому будут крепиться задняя дверь и окно.



СОБИРАЕМ ОКНО НА ВЕРАНДУ



1 Возьмите краску и воду в указанной пропорции, тщательно перемешайте и окрасьте детали (2) и (3).



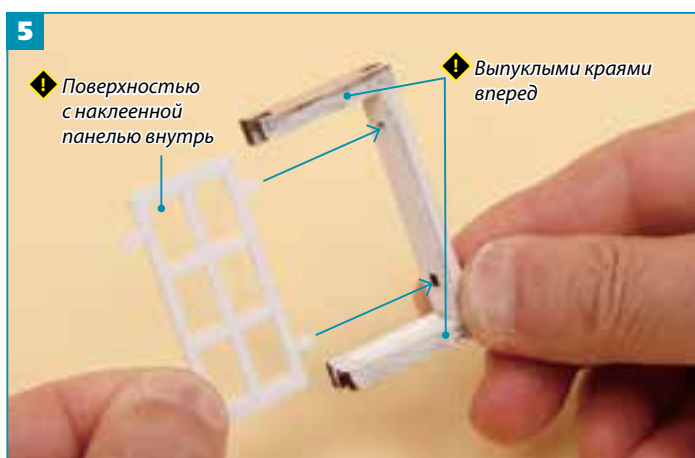
2 При помощи клея для дерева соедините детали так же, как при сборке предыдущего окна.



3 При помощи клея для дерева прикрепите вторую горизонтальную планку.



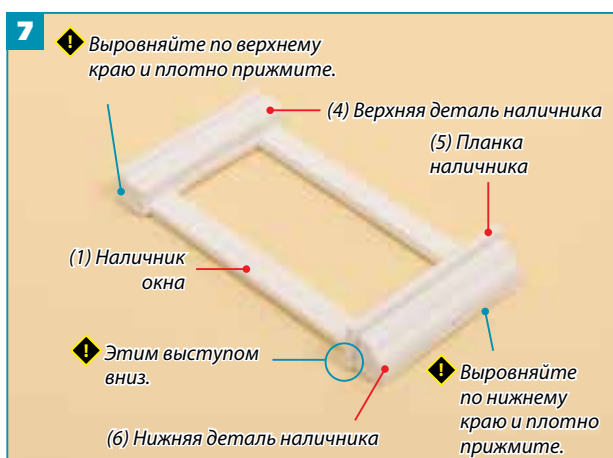
4 На деталь (7) прикрепите двусторонний скотч, на скотч посадите деталь (8).



5 Выступы вставьте в отверстия рамы из шага 3.



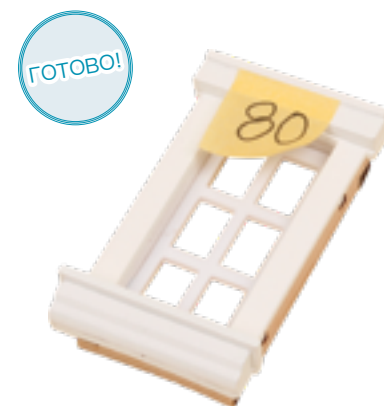
6 При помощи клея для дерева прикрепите оставшуюся вертикальную планку.



7 При помощи секундного клея прикрепите детали (4), (6) и (5) к наличнику (1).



8 Окно из шага 6 соедините с наличником из шага 7, закрепите при помощи секундного клея.



Мы собрали еще одно окно, выходящее на веранду Муми-дома. Не забудьте наклеить памятку с номером выпуска!